

-ROGGER®
fastening solutions

EUROFAST®

RSD®-SYSTEM

VOOR HOUTEN ACHTERCONSTRUCTIES



RSD®-SCHROEF

VOOR GEBRUIK MET EEN HOUTEN ACHTERCONSTRUCTIE

Unieke bevestigingstechniek voor vrijwel koudebrugvrije montage van houten achterconstructies ten behoeve van de geventileerde gevelbouw.



Diepe binnen zeskant

Voor een zeer goede en stabiele aandrijving.

Snelheid van de spoed is gelijk op beide schroefdraden

- Hierdoor creëert men een snelle en makkelijke manier voor afstand montage
- Uitrichten en vastzetten van de houten regel in één handeling

Glasvezel versterkte kunststofmantel

- Voldoet aan de internationale norm voor corrosiebescherming
- Verminder koude overdracht tot een minimum.

Gegalvaniseerde stalen kern van Ø 7 mm met een sterkteklasse 10.9

- Biedt de beste prestaties en zekerheid
- Het kleine aantal benodigde schroeven vermindert de montage kosten

25 mm Tolerantie tijdens het uitlijnen

Visuele controle voor het gebruik van de juiste lengte schroeven.

Europese technische goedkeuring ETA-12/0270

Gegarandeerde kwaliteit met jaarlijks een productie controle door een geaccrediteerd testinstituut.

RSD® systeemplug

Voor metselwerk en beton.

Kraag met stopfunctie

Dankzij de stopfunctie van de aangebrachte kraag is de juiste positionering in het boorgat gegarandeerd, zelfs in een met isolatie beklede wand.



ISOLEREN ZONDER ZWAKKE PLEKKEN

Het voorkomen van koudebruggen op de gebouwschil is een cruciaal criterium gebleken bij het bouwen. Dit heeft niet alleen invloed op de energiebesparing, maar ook op de bescherming van het hele bouwweefsel.

Het RSD®-systeem is voorbestemd om in dit opzicht optimale oplossingen te bieden het kernpunt van het systeem is de vezel versterkte afstandsschroef met de daar bij behorende plug. Met een paar punctuele verbindingen zijn de constructies stevig en veilig verankerd in de achterliggende constructie.

Dankzij de omkering van de werkstappen in vergelijking met conventionele methoden, wordt eerst de wand geïsoleerd en vervolgens de gewenste constructie gemonteerd, de isolatie is altijd overal compact en hoeft nooit rond een bestaande constructie te worden aangebracht.

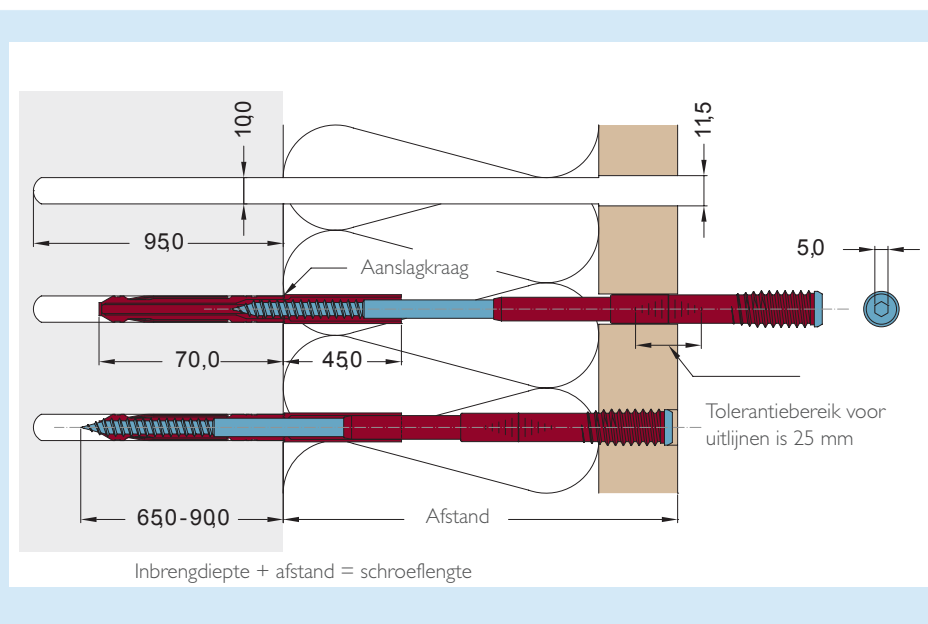
Geluids- en koudebruggen worden grotendeels vlak voor hun ontstaan grotendeels geëlimineerd. Met betrekking tot de berekening van de U-waarde is daarom een factor voor verwerkingsfouten verwaarloosbaar in het RSD®-systeem aangezien het knippen en weer opvullen van de isolatie achterwege blijft.

Eenvoudige montage

Uitlijnen en bevestigen in één handeling



Montage voorbeeld op metselwerk of beton

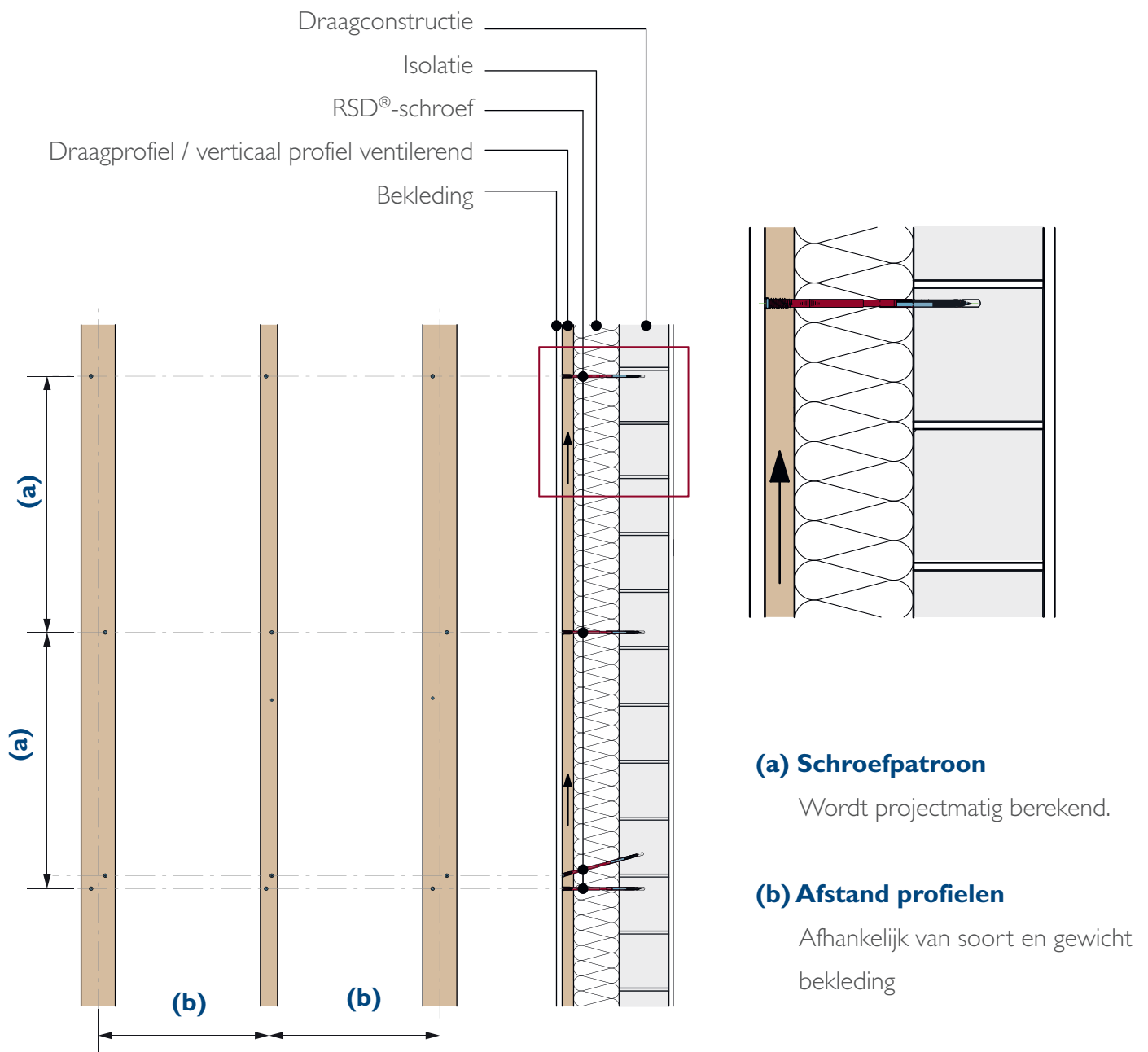


1. Voorboren in hout \varnothing 11,5 mm draagframe \varnothing 10 mm diepte ca. 95 mm.
2. Breng de RSD®-schroef en plug in, tot de aanslagkraag van de plug zich aan de rand van het geboorde gat op de draagconstructie bevindt.
3. Lijn het montagedeel uit en schroef de RSD®-schroef erin, inschroefdiepte is 65 mm tot 90 mm.

RSD®-SYSTEEM

HOUT VERTICAAL GEMONTEERD

Buitenhoeken van gebouwen of aansluitingen van ramen en deuren zijn gemakkelijk te realiseren met het RSD®-Systeem.



RSD®-SCHROEF

RSD®-schroeven zijn schroeven met een hoge torsie en een veerkrachtige gegalvaniseerde stalen kern van Ø 7 mm, die is voorzien van een met glasvezel versterkte kunststofmantel. De boven en onder schroefdraad zijn hetzelfde. In één beweging wordt bij het monteren het montage-element bevestigd in de positie die het inneemt op het moment dat de schroefdraad in de houten, te monteren lat, indringt. Met de variërende schroeflengten worden verschillende afstanden overbrugd.



Binnen zeskant 5 mm

Code	Ø x Lengte (mm)	✉
3000000018	7 x 175	50
3000000019	7 x 200	50
3000000020	7 x 225	50
3000000021	7 x 250	50
3000000022	7 x 275	50
3000000023	7 x 300	50
3000000024	7 x 325	50
3000000025	7 x 350	50
3000000026	7 x 375	50
3000000027	7 x 400	50
3000000028	7 x 425	50
3000000029	7 x 450	50

Bij montage op metselwerk of beton dient een RSD®-systeemplug toegepast te worden. Dankzij de stopfunctie van de aangebrachte kraag is de juiste positionering in het boorgat gegarandeerd, zelfs in een met isolatie beklede wand.



Systeemplug

Code	Ø x Lengte (mm)	✉
3000000045	10 x 115	100



EUROFAST[®]

RSD[®]-SYSTEM

VOOR HOUTEN ACHTERCONSTRUCTIES

032020

Disclaimer

Afbeeldingen in deze brochure kunnen afwijken van het werkelijke product. Teksten zijn onder voorbehoud van drukfouten en/of wijziging. Eurofast[®] behoudt zich het recht voor deze gegevens te allen tijde te wijzigen.

Eurofast

Headquarters The Netherlands

Jan Tooropstraat 16

5753 DK Deume

T +31 493 31 58 85

I www.eurofastgroup.com

E info@eurofastgroup.com